

MINISTERIO DE SALUD

SUBSECRETARÍA DE
GESTIÓN
ADMINISTRATIVA

DIRECCIÓN GENERAL DE
PROGRAMACIÓN Y
CONTROL
PRESUPUESTARIO

DIRECCIÓN GENERAL DE
ASUNTOS JURÍDICOS

DIRECCIÓN GENERAL DE
ADMINISTRACIÓN

DIRECCIÓN DE
DESPACHO

DIRECCIÓN DE
SUMARIOS

DIRECCIÓN DE ASUNTOS
LEGALES

DIRECCIÓN DE ASUNTOS
JUDICIALES

DIRECCIÓN DE
COMPRAS Y
CONTRATACIONES

DIRECCIÓN DE
TESORERÍA Y
CONTABILIDAD

DIRECCIÓN DE
TECNOLOGÍAS DE LA
INFORMACIÓN Y DE LAS
COMUNICACIONES

S
E
C
R
E
T
A
R
Í
A

S
U
B
S
E
C
R
E
T
A
R
Í
A

D
I
R
E
C
C
I
O
N
E
S

D
I
R
E
C
C
I
O
N

C
O
O
R
D
I
N
A
D
O
R

MINISTERIO DE SALUD

SUBSECRETARÍA DE
GESTIÓN
ADMINISTRATIVA

DIRECCIÓN GENERAL DE
RECURSOS HUMANOS

DIRECCIÓN GENERAL DE
PROYECTOS CON
FINANCIAMIENTO
EXTERNO

DIRECCIÓN DE
ADMINISTRACIÓN
DE PERSONAL

DIRECCIÓN DE
CAPACITACIÓN
Y DESARROLLO DE
CARRERA

DIRECCIÓN DE
MONITOREO DE
FINANCIAMIENTO
EXTERNO

DIRECCIÓN DE
ADMINISTRACIÓN
FINANCIERA
Y PRESUPUESTARIA

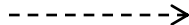
S
E
C
R
E
T
A
R
Í
A

S
U
B
S
E
C
R
E
T
A
R
Í
A

D
I
R
E
C
C
I
O
N
E
S

D
I
R
E
C
C
I
O
N

C
O
O
R
D
I
N
A
D
O
R



MINISTERIO DE SALUD

SECRETARÍA DE EQUIDAD EN SALUD

SUBSECRETARÍA DE ARTICULACIÓN FEDERAL

DIRECCIÓN NACIONAL DE RECURSOS FÍSICOS

DIRECCIÓN NACIONAL DE FORTALECIMIENTO DE LOS SISTEMAS PROVINCIALES

DIRECCIÓN NACIONAL DE SALUD COMUNITARIA

DIRECCIÓN DE ESTRATEGIAS DE FINANCIAMIENTO

DIRECCIÓN DE TRANSFERENCIAS FINANCIERAS A PROVINCIAS

DIRECCIÓN DE REDES INTEGRADAS DE SERVICIOS DE SALUD

DIRECCIÓN DE MUNICIPIOS Y COMUNIDADES SALUDABLES

COORDINACIÓN DE EQUIPAMIENTO MÉDICO

COORDINACIÓN DE ARQUITECTURA SANITARIA

COORDINACIÓN DE SUMAR

COORDINACIÓN DE PROTEGER

COORDINACIÓN DE REDES

COORDINACIÓN DE TELESALUD

COORDINACIÓN DE SALUD FAMILIAR

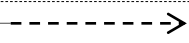
S
E
C
R
E
T
A
R
Í
A

S
U
B
S
E
C
R
E
T
A
R
Í
A

D
I
R
E
C
C
I
O
N
E
S

D
I
R
E
C
C
I
O
N

C
O
O
R
D
I
N
A
C
I
O
N



MINISTERIO DE SALUD

SECRETARÍA DE EQUIDAD EN SALUD

SUBSECRETARÍA DE INTEGRACIÓN DE LOS SISTEMAS

DIRECCIÓN NACIONAL DE INNOVACIÓN DE LA GESTIÓN EN SALUD

DIRECCIÓN NACIONAL DE ARTICULACIÓN DE COBERTURAS

DIRECCIÓN NACIONAL DE GOBERNANZA E INTEGRACIÓN DE LOS SISTEMAS DE SALUD

DIRECCIÓN DE ESTRATEGIAS DE ARTICULACIÓN DE COBERTURAS

DIRECCIÓN DE MONITOREO Y EVALUACIÓN DE LA COBERTURA DE SALUD

COORDINACIÓN DE ATENCIÓN PRIMARIA

COORDINACIÓN DE ENFERMEDADES DE ALTA COMPLEJIDAD

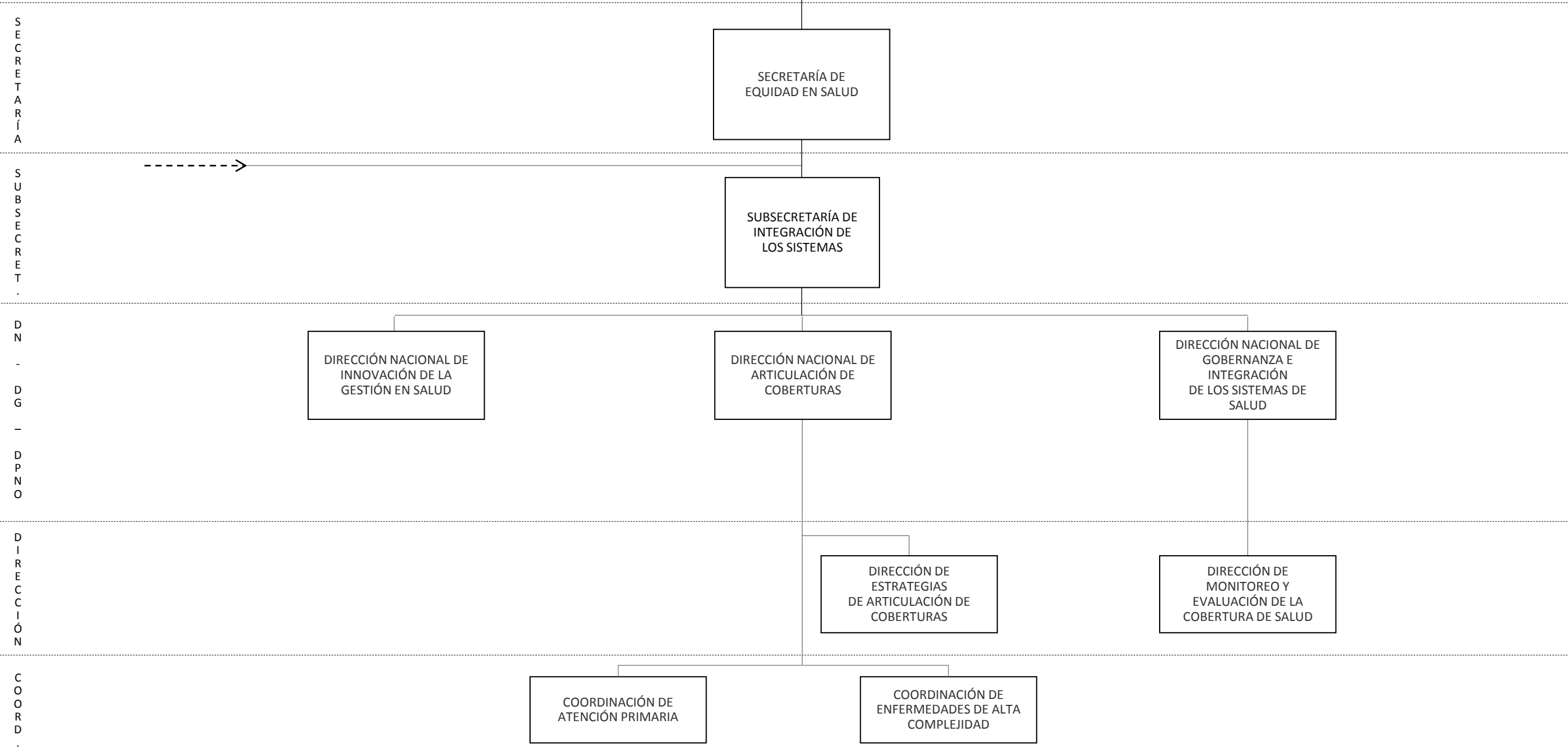
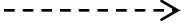
S
E
C
R
E
T
A
R
Í
A

S
U
B
S
E
C
R
E
T
A
R
Í
A

D
I
R
E
C
C
I
O
N
E
S

D
I
R
E
C
C
I
O
N

C
O
O
R
D
I
N
A
C
I
O
N



MINISTERIO DE SALUD

SECRETARÍA DE ACCESO A LA SALUD

SUBSECRETARÍA DE MEDICAMENTOS E INFORMACIÓN ESTRATÉGICA

DIRECCIÓN NACIONAL DE SALUD SEXUAL Y REPRODUCTIVA

DIRECCIÓN NACIONAL DE MEDICAMENTOS Y TECNOLOGÍA SANITARIA

DIRECCIÓN NACIONAL DE EPIDEMIOLOGÍA E INFORMACIÓN ESTRATÉGICA

DIRECCIÓN DE GÉNEROS Y DIVERSIDAD

DIRECCIÓN DE COBERTURAS DE ALTO PRECIO

DIRECCIÓN DE MEDICAMENTOS ESENCIALES, INSUMOS Y TECNOLOGÍAS

DIRECCIÓN DE ESTADÍSTICAS E INFORMACIÓN EN SALUD

DIRECCIÓN DE ECONOMÍA DE LA SALUD

DIRECCIÓN DE INVESTIGACIÓN EN SALUD

COORDINACIÓN DE LOGÍSTICA

COORDINACIÓN DE BANCO DE DROGAS ESPECIALES

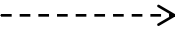
S
E
C
R
E
T
A
R
Í
A

S
U
B
S
E
C
R
E
T
A
R
Í
A

D
I
R
E
C
C
I
O
N
E
S

D
I
R
E
C
C
I
O
N

C
O
O
R
D
I
N
A
C
I
O
N



MINISTERIO DE SALUD

SECRETARÍA DE ACCESO A LA SALUD

SUBSECRETARÍA DE ESTRATEGIAS SANITARIAS

DIRECCIÓN NACIONAL DE ABORDAJE POR CURSO DE VIDA

DIRECCIÓN NACIONAL DE CONTROL DE ENFERMEDADES TRANSMISIBLES

DIRECCIÓN NACIONAL DE ABORDAJE INTEGRAL DE ENFERMEDADES NO TRANSMISIBLES

DIRECCIÓN DE SALUD PERINATAL Y NIÑEZ

DIRECCIÓN DE ADOLESCENCIAS Y JUVENTUDES

DIRECCIÓN DE PERSONAS ADULTAS Y MAYORES

DIRECCIÓN DE CONTROL DE ENFERMEDADES INMUNOPREVENIBLES

DIRECCIÓN DE CONTROL DE ENFERMEDADES TRANSMITIDAS POR VECTORES

DIRECCIÓN DE RESPUESTA AL VIH, ITS, HEPATITIS VIRALES Y TUBERCULOSIS

DIRECCIÓN DE SALUD BUCODENTAL

COORDINACIÓN DE GESTIÓN DE PROGRAMAS

COORDINACIÓN DE USO APROPIADO DE ANTIMICROBIANOS

COORDINACIÓN DE ZONOSIS

COORDINACIÓN DE HEPATITIS VIRALES

COORDINACIÓN DE TUBERCULOSIS Y LEPROA

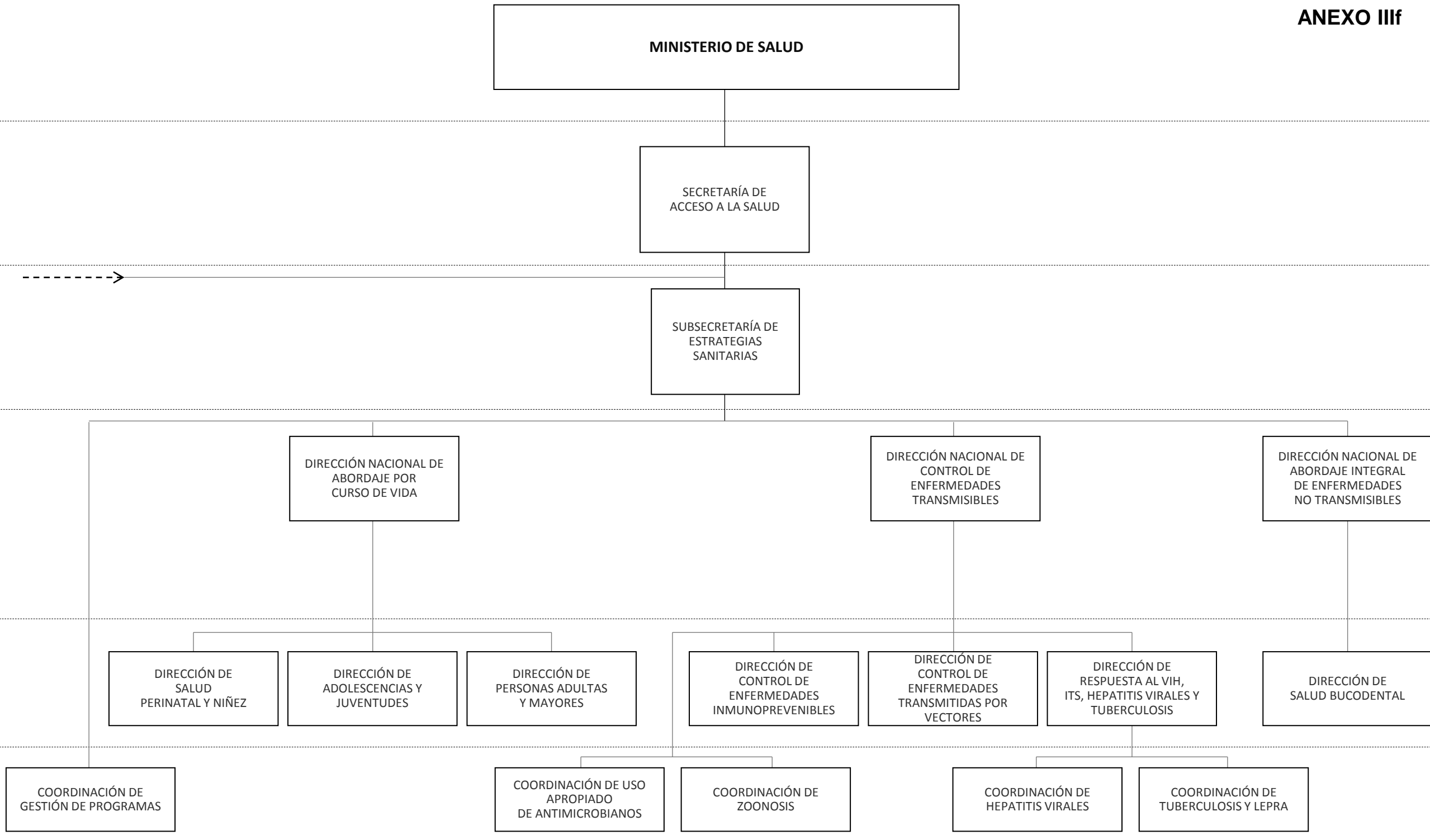
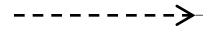
S
E
C
R
E
T
A
R
Í
A

S
U
B
S
E
C
R
E
T
A
R
Í
A

D
I
R
E
C
C
I
O
N

D
I
R
E
C
C
I
O
N

C
O
O
R
D
I
N
A
C
I
O
N



MINISTERIO DE SALUD

SECRETARÍA DE CALIDAD EN SALUD

SUBSECRETARÍA DE GESTIÓN DE SERVICIOS E INSTITUTOS

DIRECCIÓN NACIONAL DE SALUD MENTAL Y ADICCIONES

DIRECCIÓN NACIONAL DE GESTIÓN DE SERVICIOS ASISTENCIALES

DIRECCIÓN NACIONAL DE EMERGENCIAS SANITARIAS

DIRECCIÓN DE MEDICINA TRANSFUSIONAL

DIRECCIÓN DE ACCIONES TERRITORIALES

COORDINACIÓN DE SALUD AMBIENTAL

COORDINACIÓN DE RED DE HOSPITALES E INSTITUTOS

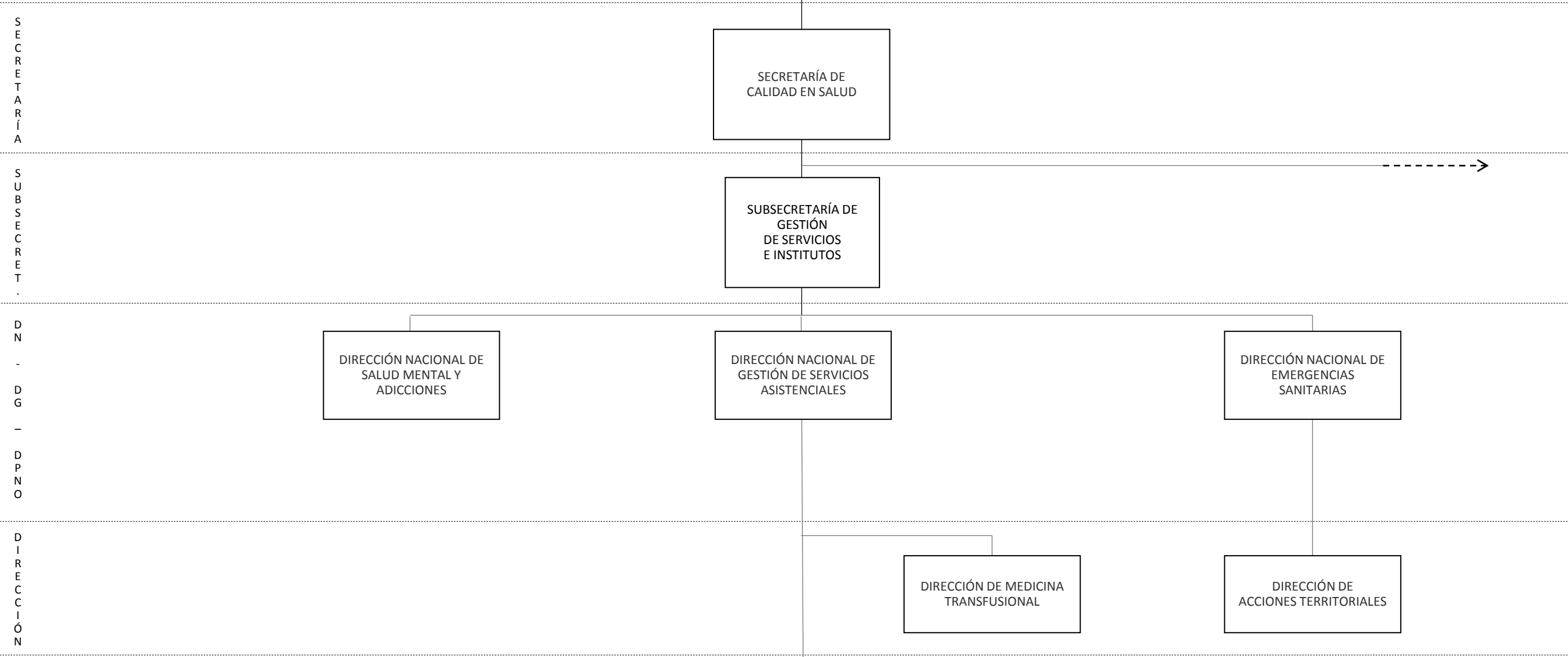
S
E
C
R
E
T
A
R
Í
A

S
U
B
S
E
C
R
E
T
.

D
N
-
D
G
-
D
P
N
O

D
I
R
E
C
C
I
Ó
N

C
O
O
R
D
.



MINISTERIO DE SALUD

SECRETARÍA DE CALIDAD EN SALUD

SUBSECRETARÍA DE CALIDAD, REGULACIÓN Y FISCALIZACIÓN

DIRECCIÓN NACIONAL DE CALIDAD EN SERVICIOS DE SALUD Y REGULACIÓN SANITARIA

DIRECCIÓN NACIONAL DE HABILITACIÓN, FISCALIZACIÓN Y SANIDAD DE FRONTERAS

DIRECCIÓN NACIONAL DE TALENTO HUMANO Y CONOCIMIENTO

DIRECCIÓN DE MEJORAMIENTO DE LA CALIDAD Y SEGURIDAD DEL PACIENTE

DIRECCIÓN DE SANIDAD DE FRONTERAS Y TERMINALES DE TRANSPORTE

DIRECCIÓN DE DIFUSIÓN DEL CONOCIMIENTO

DIRECCIÓN DE ENFERMERÍA

DIRECCIÓN DE TALENTO HUMANO

COORDINACIÓN DE HABILITACIÓN Y FISCALIZACIÓN

COORDINACIÓN DE FORMACIÓN DE PERSONAL DE SALUD

COORDINACIÓN DE POLÍTICAS DE RECURSOS HUMANOS DE SALUD

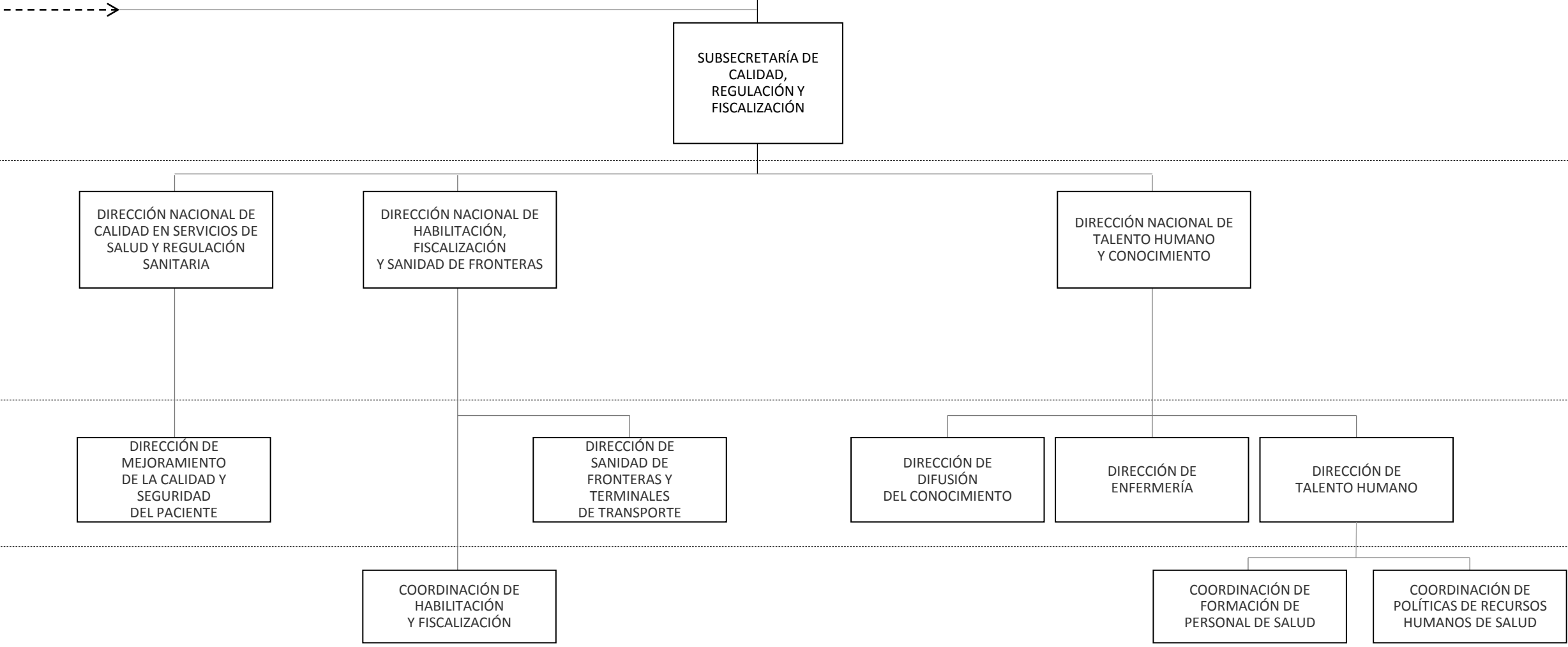
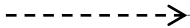
S E C R E T A R Í A

S U B S E C R E T .

D N - D G - D P N O

D I R E C C I Ó N

C O O R D .





República Argentina - Poder Ejecutivo Nacional
2020 - Año del General Manuel Belgrano

Hoja Adicional de Firmas
Anexo

Número:

Referencia: Anexo III - EX-2020-15613415- -APN-DNDO#JGM

El documento fue importado por el sistema GEDO con un total de 9 pagina/s.