

ÚNETE POR LA NIÑEZ...

ÚNETE CON LA JUVENTUD

ÚNETE PARA VENCER AL SIDA



Adolescentes, Vulnerabilidad y VIH en America Latina



**Amy Weissman
Guatemala , 2010**



El Perfil de VIH/SIDA

La mayoría de las transmisiones se dan por relaciones heterosexuales



Características de la Epidemia por Sub-Región

- América Central
 - Es la región más afectada de Latinoamérica
 - Los mayores obstáculos son la pobreza, el difícil acceso a servicios, el estigma y la discriminación
 - Las poblaciones indígenas son muy vulnerables
- Países Andinos
 - La epidemia se concentra en los centros urbanos
 - MSM → Mujeres
- El Cono Sur
 - IDU contribuye en menor proporción a la transmisión ahora que en el pasado
 - Las personas de pocos recursos son más vulnerables

Desafíos para la Región

- Comprometer finanzas
- El estigma, la discriminación y violaciones a los derechos humanos persisten
- Ampliar y enfocar el alcance de la prevención del VIH
- Débil respuesta del sector salud
- La falta de información estratégica e investigación sobre el VIH

Qué es la Vulnerabilidad?

Circunstancias y condiciones que hacen más probables los comportamientos de riesgo *

Muchas de estas condiciones están fuera del control de un individuo:

- factores estructurales
- el riesgo en medio ambiente**

*UNAIDS. *UNAIDS Practical Guidelines for Intensifying HIV Prevention. Towards Universal Access*. Geneva: UNAIDS, 2007; Mann, Tarantola, pp. 454-8.

**Gupta GR, Parkhurst JO, Ogden JA, et al. *Structural approaches to HIV prevention*. The Lancet 2008;372(9640): 764-75; Rhodes T. *The 'risk environment': a framework for understanding and reducing drug-related harm*. Int J Drug Policy 2002;13:85-94

Las Personas Vulnerables Son...

Marginados

Pobres

Las poblaciones
excluidas

Fuera de la
escuela

Las víctimas de
abusos y
violencia

Las que están
en conflicto con
la ley

Las que viven o
trabajan en la
calle

Las mujeres

Migrantes/Víctimas
de la trata

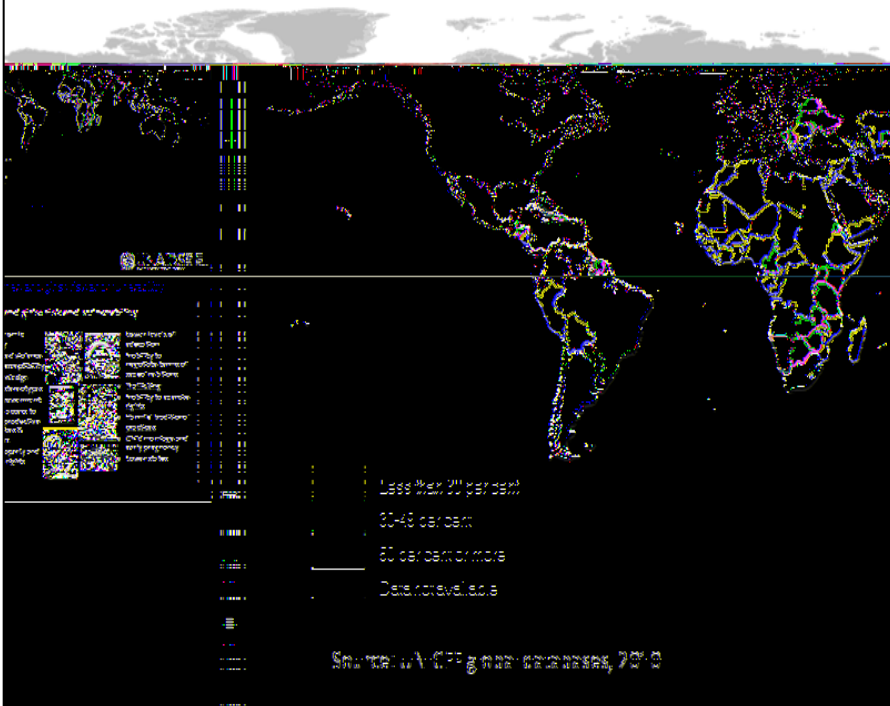
Los desplazados/En
situaciones de
emergencia

Los Factores que Contribuyen a la Vulnerabilidad

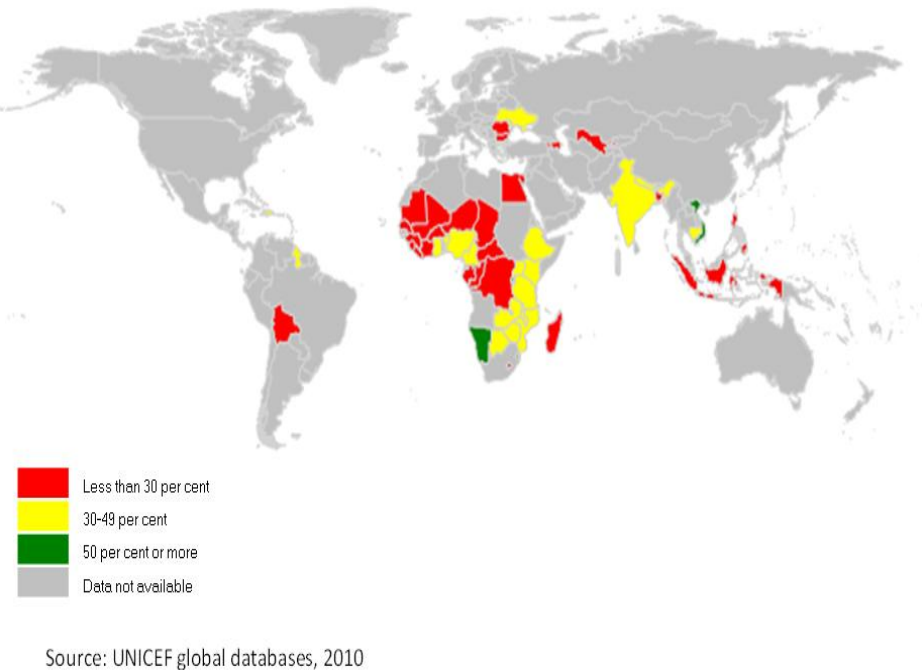
- La falta de información
- La falta de oportunidades para adquirir habilidades
- El difícil acceso a los servicios y productos básicos
- Los entornos desfavorables que no ofrecen protección
- Edad temprana de iniciación sexual
- La falta de uso del condón
- Las relaciones sexuales de alto riesgo
- Múltiples parejas sexuales
- Estigma

Little knowledge (and declining)

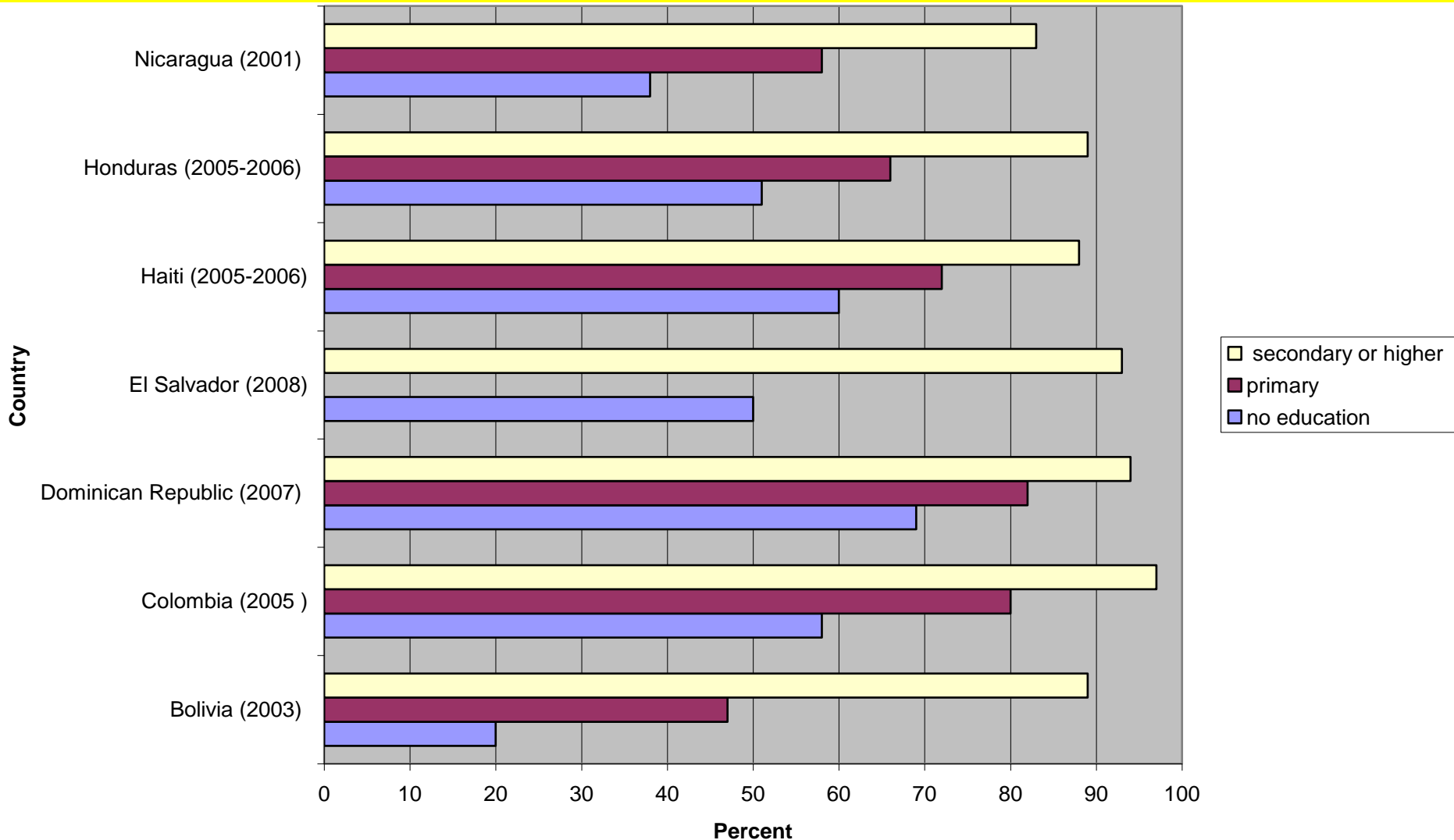
Comprehensive knowledge among young women aged 15-24 years, 2000-2009



Comprehensive knowledge among young men aged 15-24 years, 2000-2009

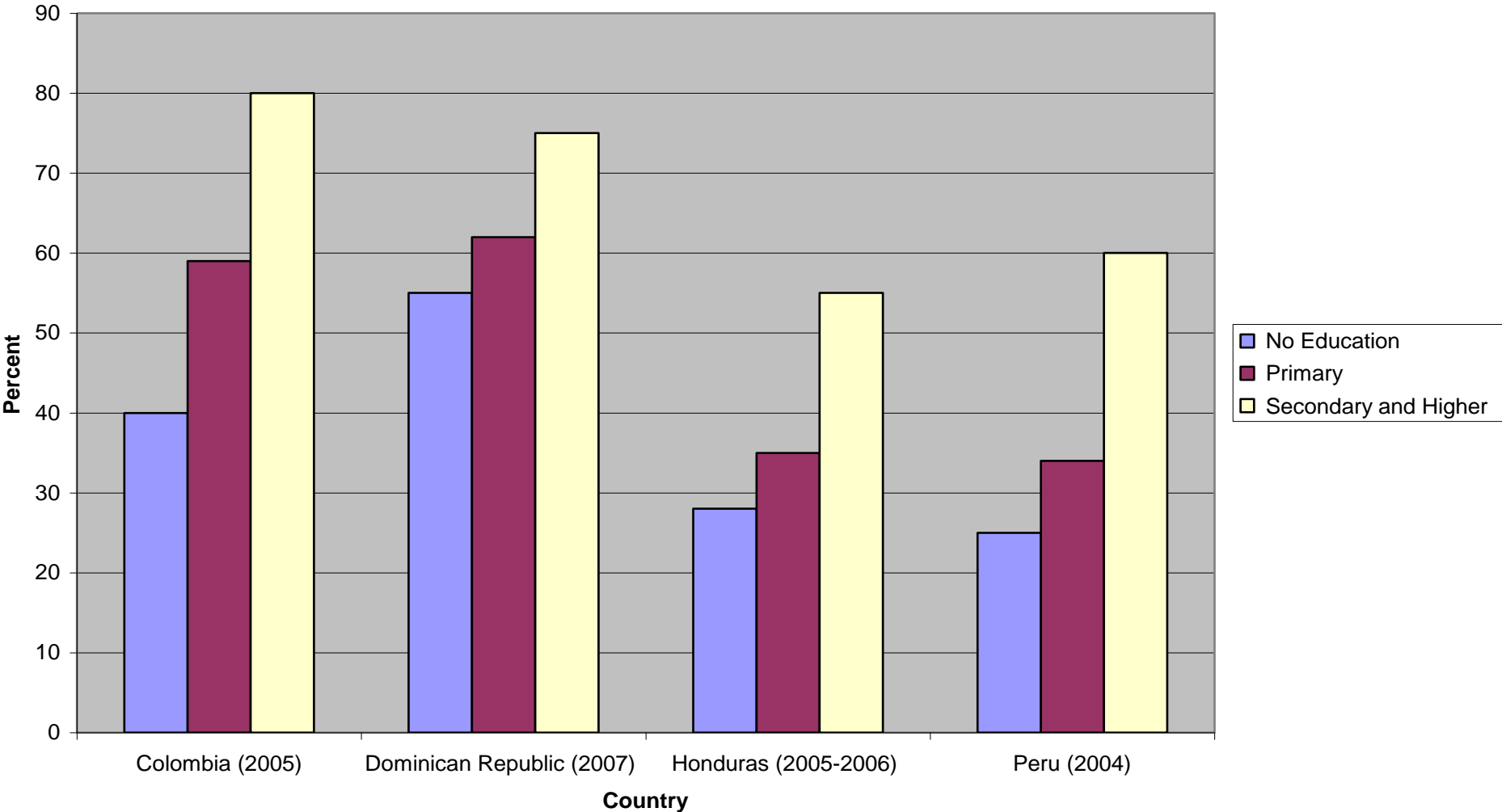


Knowledge of a formal source of condoms and education level

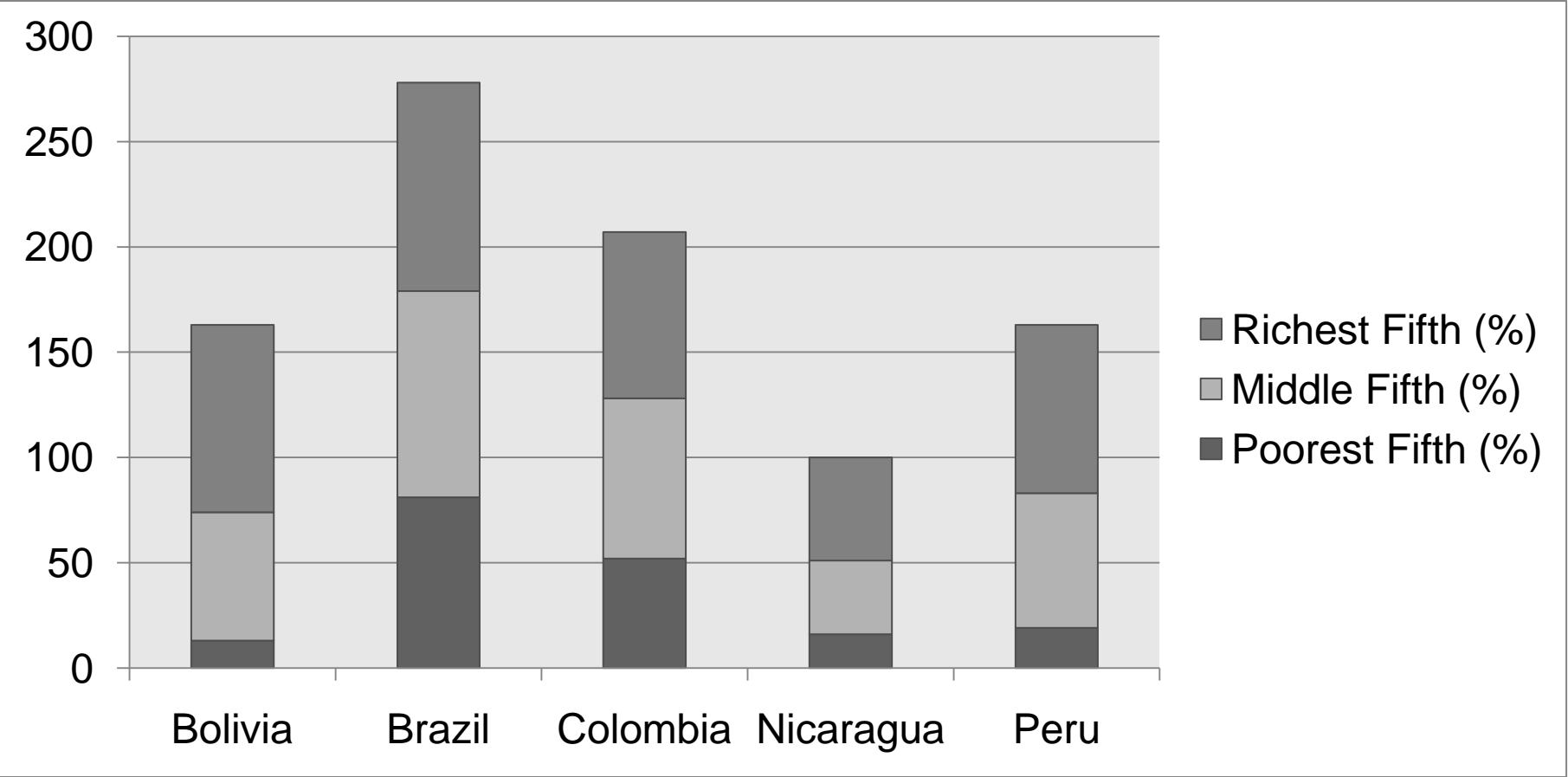


** Females only, as male data is not adequately present.

Percentage of young people aged 15-24 who report they could get condoms on their own as varies by education level

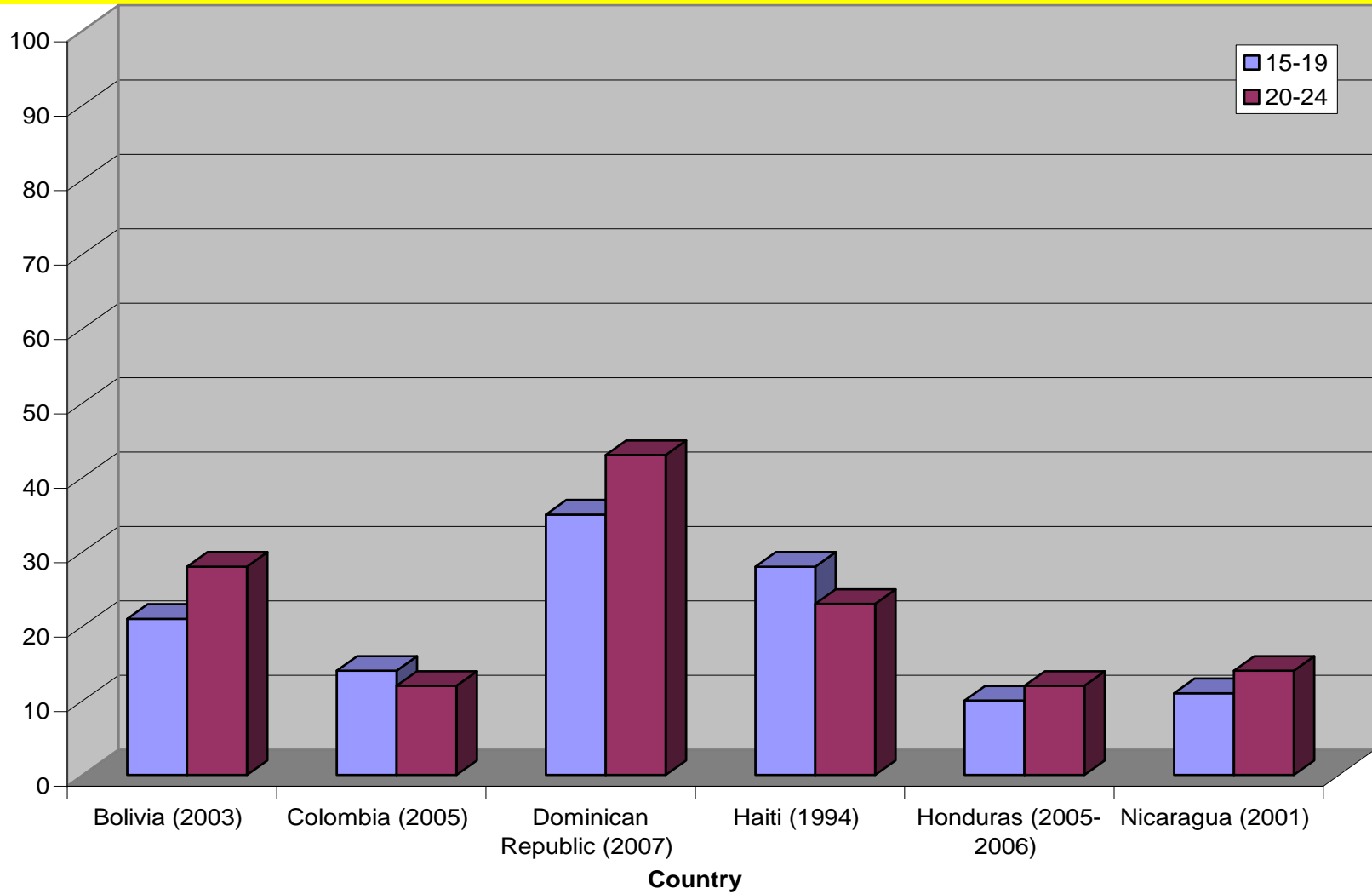


Women With Knowledge About Sexual Transmission of HIV/AIDS

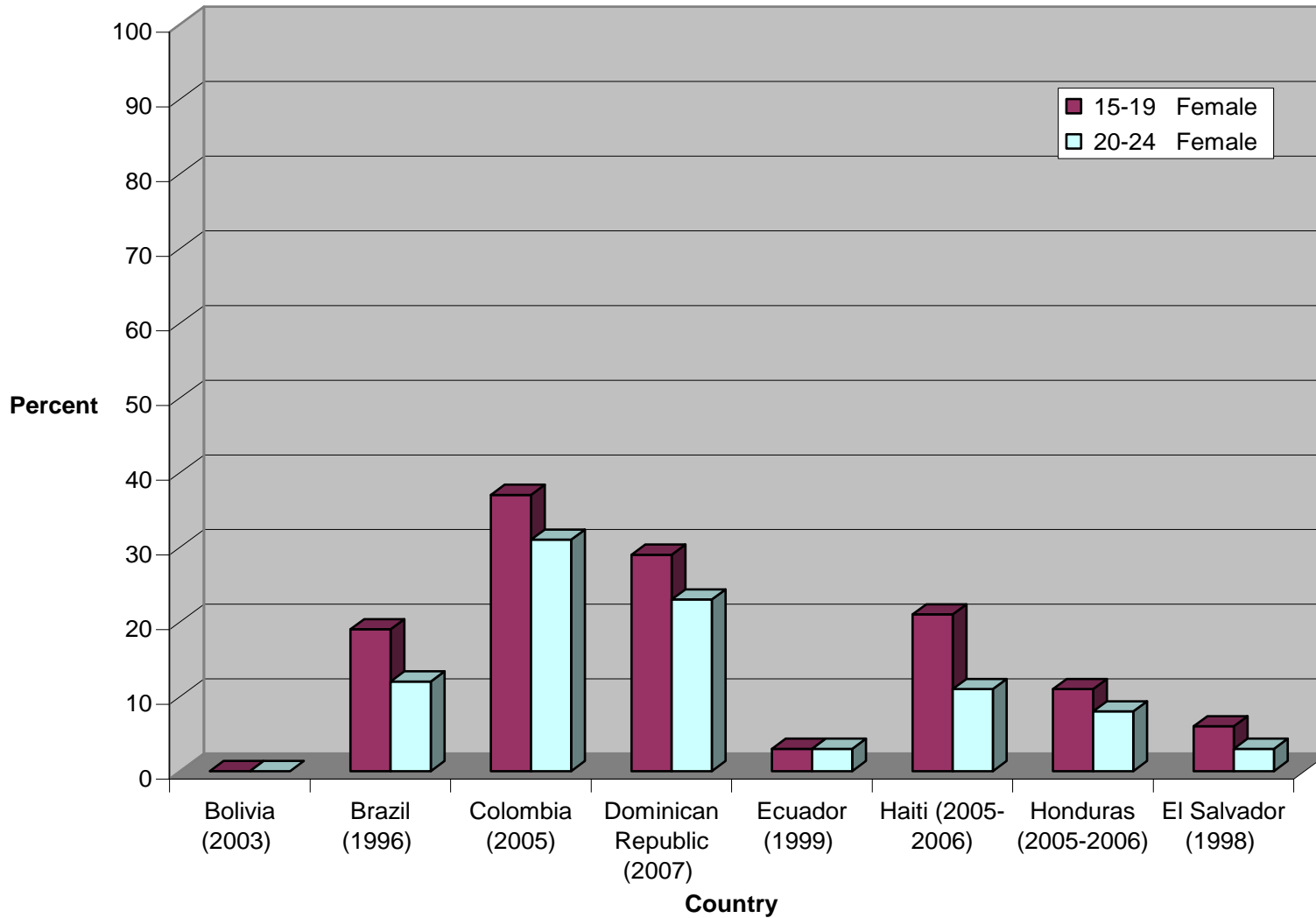


The Wealth Gap in Health Data Sheet, Population Reference Bureau, 2006

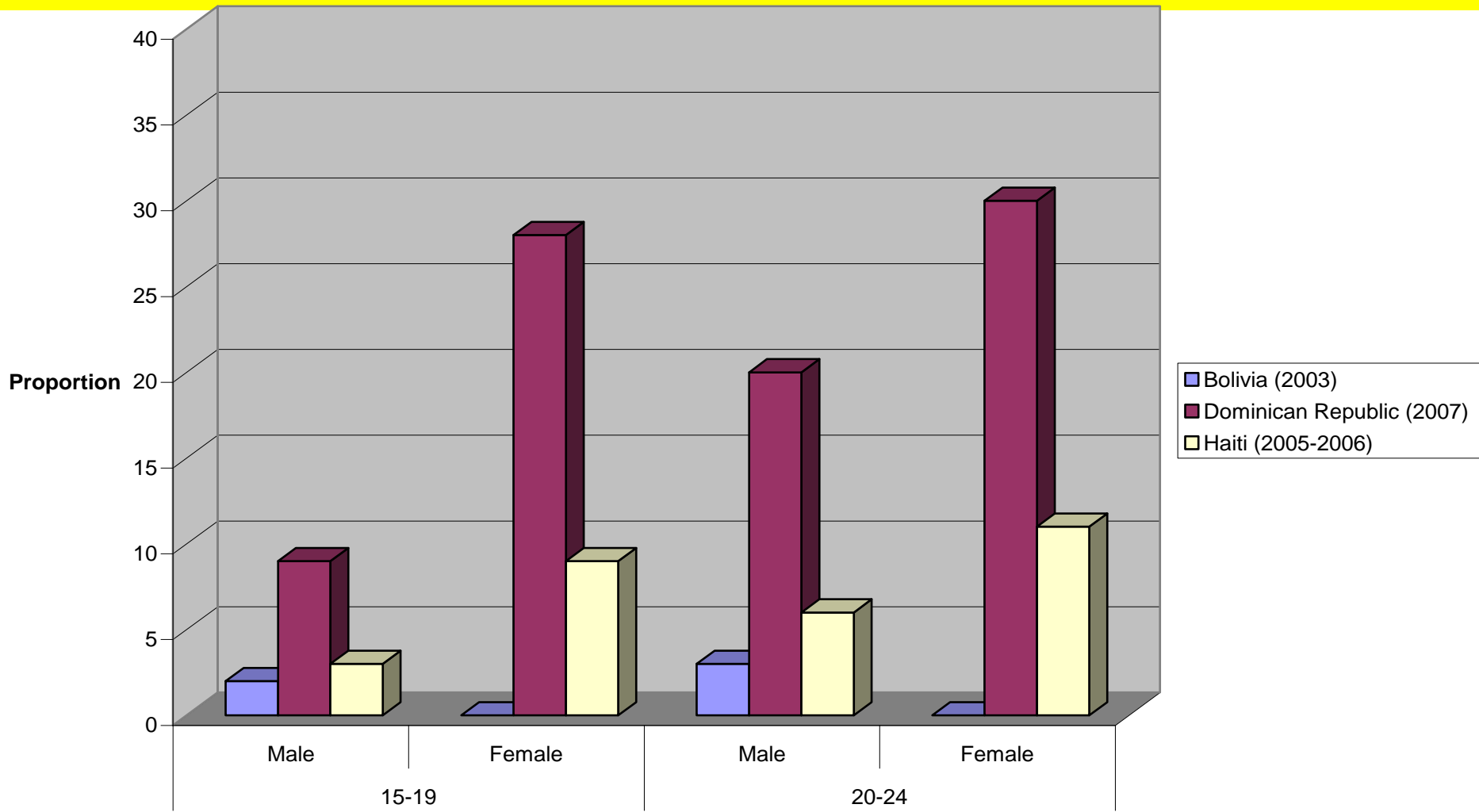
Sex before the age of 15



Condom use at first sex (females)



HIV testing behaviour among young people, sexually active in the last 12 months



Que hacemos para
Reducir la
Vulnerabilidad?

Reducir los riesgos y
Fortalecer la protección

Determinantes Comunes para los Diferentes Comportamientos

Factores de riesgo y protección para los adolescentes	Sexo a edades tempranas	Uso de sustancias	Depresión
Buena relación con los padres	○	○	○
Conflictos en la familia family		▲	▲
Ambiente escolar positivo	○	○	○
Amistades como modelos negativos a seguir	▲	▲	
Relaciones positivas con los adultos de la comunidad	○		○
Creencias religiosas		○	○
Participar en otras conductas de riesgo	▲		

▲ Factores de Riesgo

○ Factores de Protección

Prioridades para la acción: Basada en la Evidencia

- Programas pre-riesgo
- La educación sexual
- Medios de comunicación
- Cambiar las normas sociales
- Servicios de calidad (HCT, PTMI, STI, condones)
- Las políticas que garantizan derechos de los adolescentes
- Una estrategia nacional de salud sexual
- Participación
- Recolección de datos y evaluación

**Con un especial énfasis en las poblaciones vulnerables
y en particular sobre abordaje de la equidad**